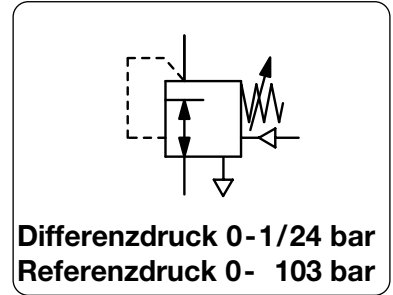


Beschreibung	Der Differenzdruckregler erhält seinen Ausgangsdruck durch die Addition des Steuersignals und des manuell eingestellten Vordruckes. Der Federdruck ist der gewünschte Differenzdruck, der Steuerdruck ist der Referenzdruck zum Eingangsdruck.		
Medium	Druckluft und Gase entsprechend den ausgewählten Werkstoffen		
Eingangsdruck	max. 414 bar	Ausgangsdruck	max. 103 bar
Entlüftung	gefaste Entlüftung 1/4" NPT	Steueranschluss	1/8" NPT
Einstellung	Sechskant-Einstellschraube für die Federspannung		
Manometeranschluss	nicht vorhanden		
Temperaturbereich	-26 °C bis 74 °C		
Werkstoffe	Gehäuse: Messing, wahlweise Edelstahl 302	Dichtigkeit	blasendicht
	Ventilsitz und Dichtscheibe: CTFE, Vespel	Einbaulage	beliebig
	O-Ring: FKM		



Abmessungen			K _v -Wert (m³/h)	Volumenstrom (l/min*1)	Anschlussgewinde (NPT)	Differenzdruck-Regelbereich (bar)	Bestell-Nummer
A (mm)	B (mm)	C (mm)					
Differenzdruckregler							
P ₁ max: 414 bar, P ₁ max: 103 bar, Messing rücksteuerbar, P ₂ : 0 ... 103 bar, FKM / CTFE							
76	212	46	0,7	10000	1/2" NPT	0... 1 bar 0... 7 bar 0... 14 bar 0... 24 bar	RH44 RH44-04A RH44-04B RH44-04C RH44-04D
76	212	46	2,0	21000	3/4" NPT	0... 1 bar 0... 7 bar 0... 14 bar 0... 24 bar	RH44-06A RH44-06B RH44-06C RH44-06D

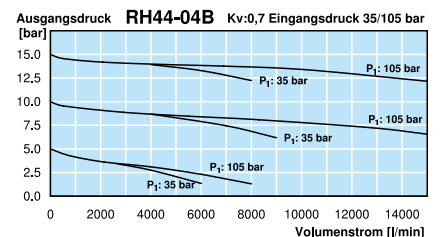
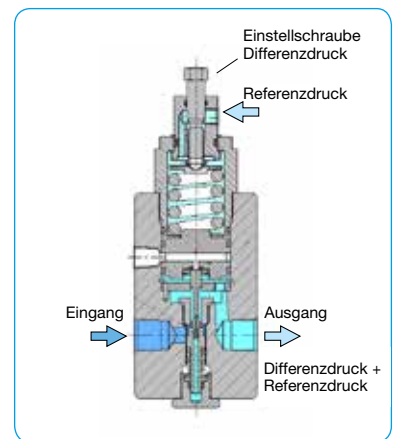
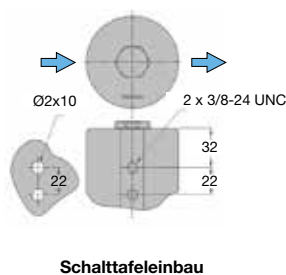
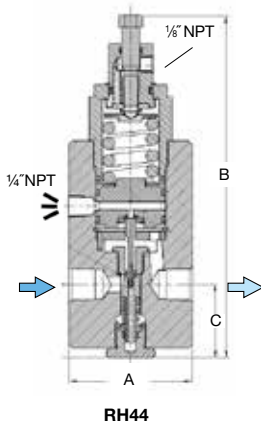
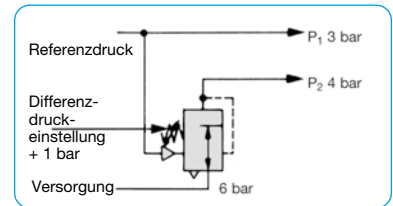


RH44

Hochdruck
4

Wahlweise Ausführung, es ist der entsprechende Buchstabe hinzuzufügen

Gehäuse aus Edelstahl (s. Seite 15.21) RH44-0..S



*1 bei P₁ = 105 bar, P₂ = 15 bar und Δp = 1 bar